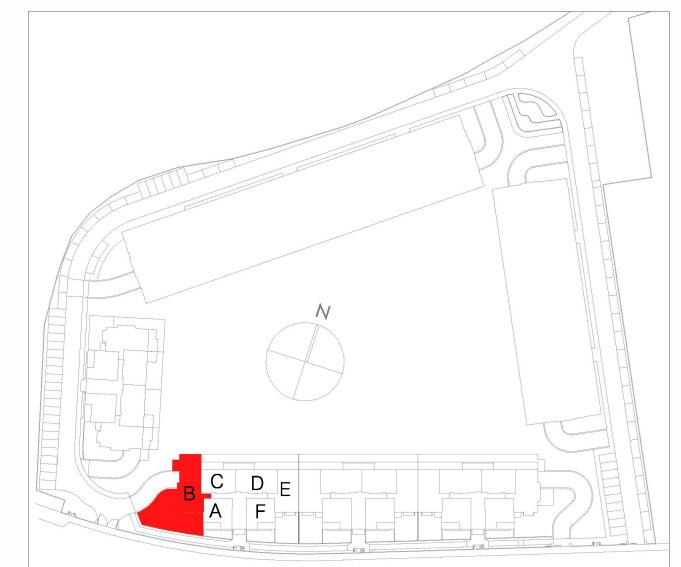


Portal 3. Planta BAJA Vivienda B

Superficies útiles por estancias	m ²
Vestibulo	3.58
Pasillo	6.12
Cocina - Lavd.	7.38
Lavadero	2.06
Salon - Comedor	20.99
Dormitorio 1	12.16
Dormitorio 2	10.16
Dormitorio 3	10.14
Baño 1	3.31
Baño 2	3.03
Terraza cubierta	16.75
Total superficie útil vivienda	95.68 m²
Total superficie útil (según Decreto 218/05)	84.56 m²
Terraza descubierta 1	20.42
Jardín Atribuido	159.85
Total superficie construida con elementos comunes y sup. abierta (según Decreto 218/05)	116.66 m²

Las superficies son aproximadas y podrán sufrir variaciones



NOTA: 1) LOS GIROS DE LAS PUERTAS Y LA DISTRIBUCION DE APARATOS SANITARIOS NO ES VINCULANTE
 2) EL MOBILIARIO ES SOLO A TITULO INFORMATIVO
 3) LA DIMENSION DE LOS PILARES NO ES PRECEPTIVA